

**ELDISGARÐUR Á REYKJANESI
STARFSMANNABÚÐIR**

Umsókn um starfsleyfi heilbrigðiseftirlits Suðurnesja

1 Inngangur

Suðurverk áformar að reisa starfsmannabúðir við framkvæmdasvæði Samherja fiskeldi við Eldisgarð á Reykjanesi. Unnið var mat á umhverfisáhrifum fyrir eldisgarðinn (Eldisgarður, Eldisstöð á Reykjanesi. Umhverfismatsskýrsla. Janúar 2023.)

Sótt er um starfsleyfi til heilbrigðiseftirlits Suðurnesja í samræmi við reglugerð 903/2024 um hollustuhætti.

2 Lýsing á starfsmannabúðum

Starfsmannabúðirnar verða staðsettar á suðurenda lóðar Samherja fiskeldis.

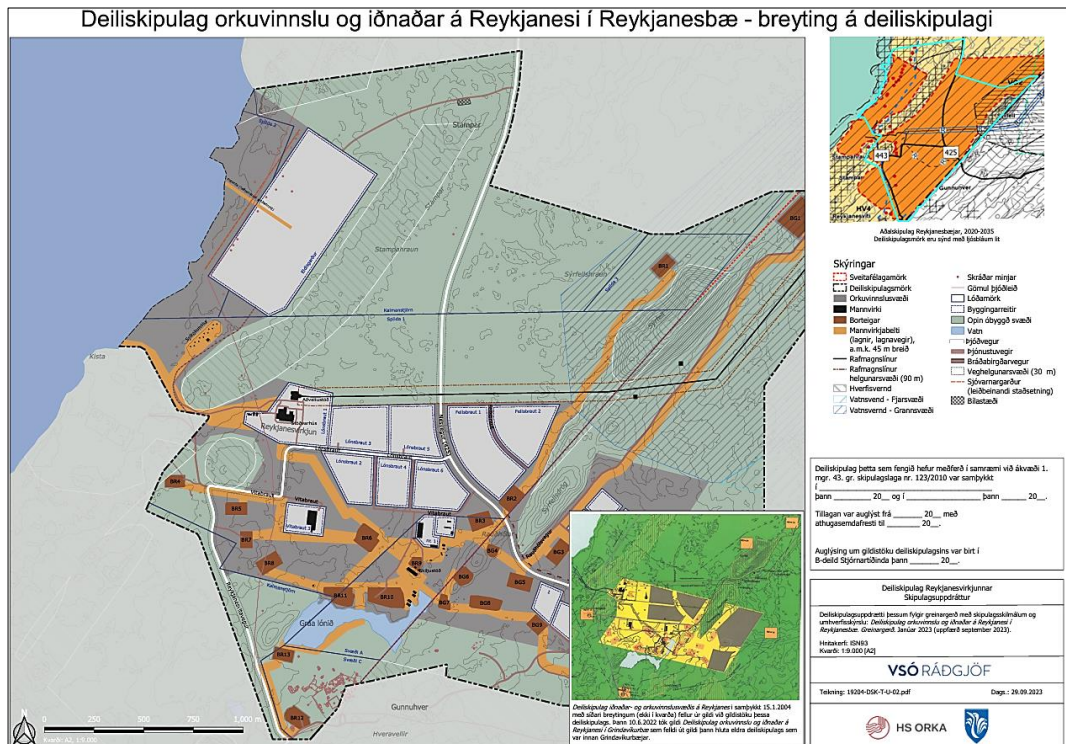
Reistar verða 20 manna búðir í gámaeiningum, sjá viðhengi. Gólfplötur á hvern íbúa er um 5,2 m² og lofthæð 2,34 m. Alls eru 4 baðherbergi með sturtu og salerni og tvö salerni við inngang. Tvær einingar eru til tómstunda og félagsstarfa, um 25 m² hver, og ein gámaeining með þvottaaðstöðu með þvottavélum og þurrkurum.

Sett hefur verið niður lífræn skólpheinsistöð frá lönver, DMC9 sem annar um 46-55 persónueiningum, [sjá nánari upplýsingar hér](#).

Von er á rafmagni inn á lóðina í febrúar og þar til er unnið með dísilrafstöð.

Unnið er að tengingu á vatni frá Reykjanesvirkjun.

Framkvæmdin er á iðnaðarsvæði I5 í Aðalskipulagi Reykjanesbæjar 2020-2035. Fyrir liggur deiliskipulag þar sem lóð Samherja fiskeldis er afmörkuð.

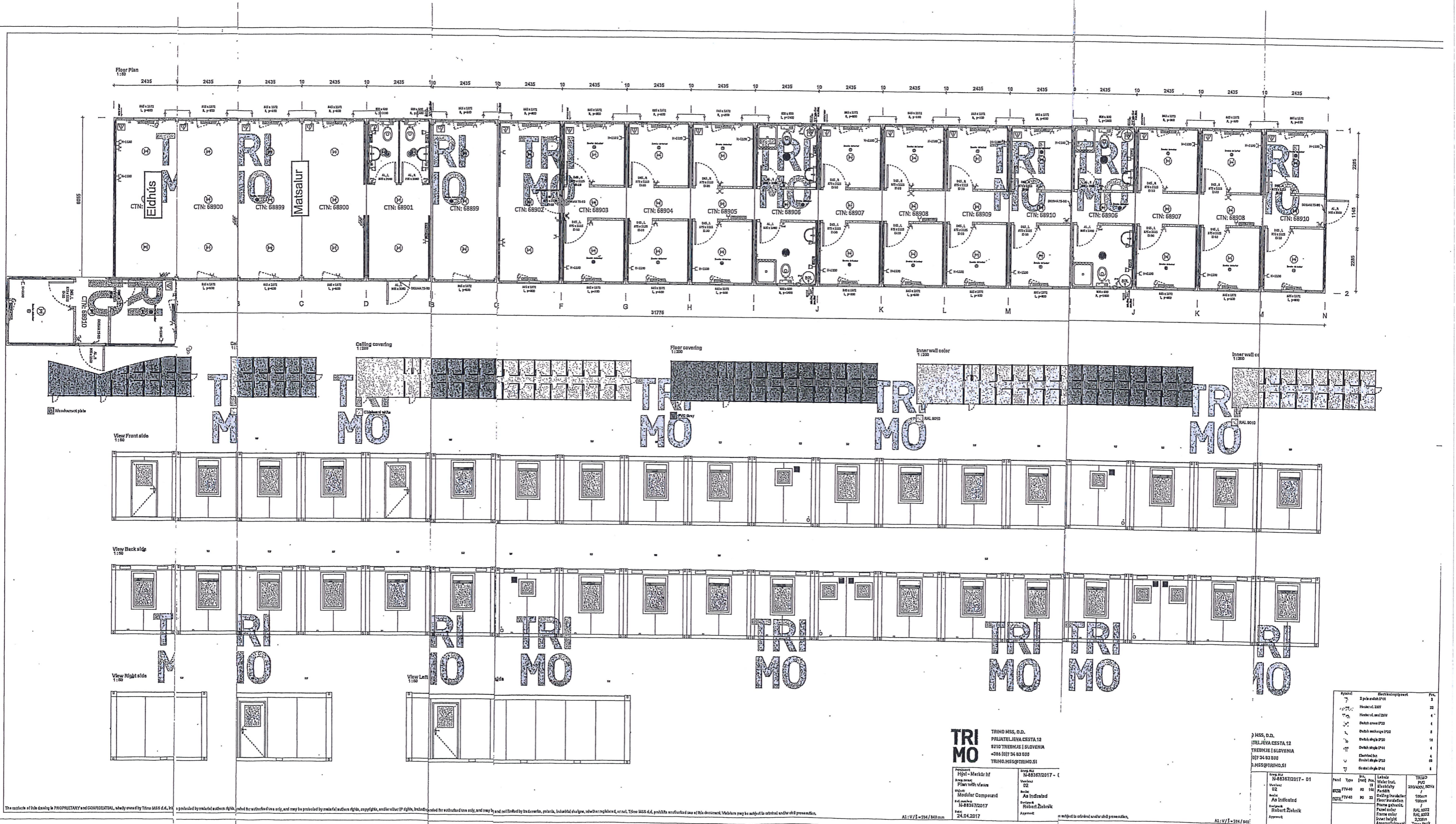


Mynd 1 Deiliskipulag orkuvinnslu og iðnaðar í Reykjanesbæ. Skipulagsuppráttur. Eldisgarður er norðan til á svæðinu.

Suðurverk hf.

20 manna vinnubúðir með mótuneyti og setustofu.

Gámaeiningar frá TRIMO.



The contents of this drawing is PROPRIETARY and CONFIDENTIAL, solely owned by Trimó MSS d.o.o. It is prohibited by explicit author's rights, and may be used for authorized use only, and may be prohibited by explicit author's rights, copyright, and other IP rights, including but not limited to trademarks, patents, industrial designs, and other rights. All rights reserved. Trimó MSS d.o.o. prohibits unauthorized use of this document. Violations may be subject to criminal and/or civil proceedings.

TRIMO
TRIMO MSS, O.O.
PRILATELJEVA CESTA 12
8210 TRENJE | SLOVENIA
+386 (0)7 24 63 600
TRIMO.MSS@TRIMO.SI

Project: Trimo - Modular Office
Drawing: Plan with views
Version: 02
Author: As Indicated
Date: 24.04.2017

MSS, D.O.
JTELEVA CESTA 12
TRENJE | SLOVENIA
+386 (0)7 24 63 600
MSS@TRIMO.SI

Project: N-83367/2017 - 01
Drawing: 02
Author: As Indicated
Date: 24.04.2017

Symbol	Material/Equipment	Qty
7	2-pole switch 1P+N	3
8	Switch 1P+N 200V	22
9	Switch 1P+N 200V	4
10	Switch 1P+N 200V	4
11	Switch 1P+N 200V	4
12	Switch 1P+N 200V	4
13	Switch 1P+N 200V	4
14	Switch 1P+N 200V	4
15	Switch 1P+N 200V	4
16	Switch 1P+N 200V	4
17	Switch 1P+N 200V	4
18	Switch 1P+N 200V	4
19	Switch 1P+N 200V	4
20	Switch 1P+N 200V	4
21	Switch 1P+N 200V	4
22	Switch 1P+N 200V	4
23	Switch 1P+N 200V	4
24	Switch 1P+N 200V	4
25	Switch 1P+N 200V	4
26	Switch 1P+N 200V	4
27	Switch 1P+N 200V	4
28	Switch 1P+N 200V	4
29	Switch 1P+N 200V	4
30	Switch 1P+N 200V	4
31	Switch 1P+N 200V	4
32	Switch 1P+N 200V	4
33	Switch 1P+N 200V	4
34	Switch 1P+N 200V	4
35	Switch 1P+N 200V	4
36	Switch 1P+N 200V	4
37	Switch 1P+N 200V	4
38	Switch 1P+N 200V	4
39	Switch 1P+N 200V	4
40	Switch 1P+N 200V	4
41	Switch 1P+N 200V	4
42	Switch 1P+N 200V	4
43	Switch 1P+N 200V	4
44	Switch 1P+N 200V	4
45	Switch 1P+N 200V	4
46	Switch 1P+N 200V	4
47	Switch 1P+N 200V	4
48	Switch 1P+N 200V	4
49	Switch 1P+N 200V	4
50	Switch 1P+N 200V	4
51	Switch 1P+N 200V	4
52	Switch 1P+N 200V	4
53	Switch 1P+N 200V	4
54	Switch 1P+N 200V	4
55	Switch 1P+N 200V	4
56	Switch 1P+N 200V	4
57	Switch 1P+N 200V	4
58	Switch 1P+N 200V	4
59	Switch 1P+N 200V	4
60	Switch 1P+N 200V	4
61	Switch 1P+N 200V	4
62	Switch 1P+N 200V	4
63	Switch 1P+N 200V	4
64	Switch 1P+N 200V	4
65	Switch 1P+N 200V	4
66	Switch 1P+N 200V	4
67	Switch 1P+N 200V	4
68	Switch 1P+N 200V	4
69	Switch 1P+N 200V	4
70	Switch 1P+N 200V	4
71	Switch 1P+N 200V	4
72	Switch 1P+N 200V	4
73	Switch 1P+N 200V	4
74	Switch 1P+N 200V	4
75	Switch 1P+N 200V	4
76	Switch 1P+N 200V	4
77	Switch 1P+N 200V	4
78	Switch 1P+N 200V	4
79	Switch 1P+N 200V	4
80	Switch 1P+N 200V	4
81	Switch 1P+N 200V	4
82	Switch 1P+N 200V	4
83	Switch 1P+N 200V	4
84	Switch 1P+N 200V	4
85	Switch 1P+N 200V	4
86	Switch 1P+N 200V	4
87	Switch 1P+N 200V	4
88	Switch 1P+N 200V	4
89	Switch 1P+N 200V	4
90	Switch 1P+N 200V	4
91	Switch 1P+N 200V	4
92	Switch 1P+N 200V	4
93	Switch 1P+N 200V	4
94	Switch 1P+N 200V	4
95	Switch 1P+N 200V	4
96	Switch 1P+N 200V	4
97	Switch 1P+N 200V	4
98	Switch 1P+N 200V	4
99	Switch 1P+N 200V	4
100	Switch 1P+N 200V	4

Scale: A1: 1/15 = 594/840 mm

Scale: A1: 1/15 = 594/840 mm

Subject to internal author's approval.