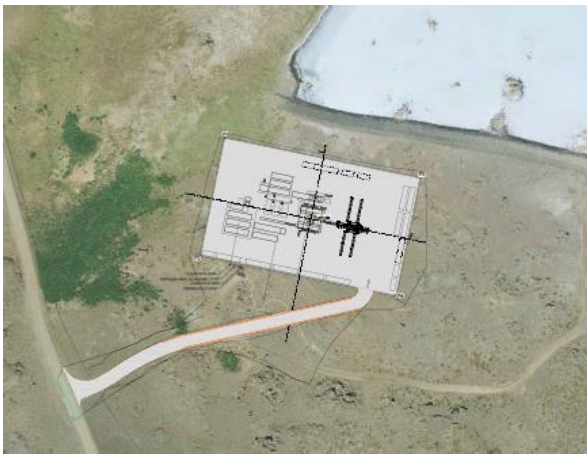


Starfsleyfisskilyrði til jarðborunar á Reykjanesi, RN-39 í samræmi við yfirlitsmynd.

gefin út samkvæmt ákvæðum laga nr. 7/1998 um hollustuhætti og mengunarvarnir, reglugerðar nr. 550/2018 um losun frá atvinnurekstri og mengunarvarnaeftirlit auk verklagsreglna Heilbrigðiseftirlits Suðurnesja.

1. GILDISSVIÐ: Skilyrðin gilda til borunar á Reykjanesi neðan við „gráa lónið“ RN-39 í samræmi við yfirlitsmynd.



Hnit
(WGS84):
63.821124, -22.696756

- 2.
3. GILDISTÍMI: 01.01.24 til 31.05.24
4. LEYFISHAFI: Jarðboranir hf, kt. 590286-1419
5. ÚTTEKT á verkstað skal fara fram af heilbrigðisfulltrúa áður en borun hefst. Kalla skal til úttektar með að minnsta kosti **tveggja sólarhrings** fyrirvara við lok uppstillingar á tækjabúnaði.
6. VIÐ DÆLINGU ELDSNEYTIS skal alltaf vera starfsmaður til staðar sem fylgist með dælingum.
7. OLÍUTANKAR skulu þannig staðsettir og þannig frá þeim gengið að ekki sé hætt á að olía berist í jarðveg.
8. MENGUNARÓHÖPP skulu tilkynnt Heilbrigðiseftirliti Suðurnesja án tafar og framkvæmdaraðili skal þegar í stað hefjast handa við að stöðva útbreiðslu mengunarinnar.
9. RUSLAGÁMAR skulu vera lokaðir, þrífalegir og að öðru leyti standast kröfur Heilbrigðiseftirlits Suðurnesja.
10. AÐ VERKI LOKNU skal gegnið frá athafnarsvæði þannig að það falli sem best að umhverfinu.
11. LOKAÚTTEKT skal framkvæmd af Heilbrigðiseftirliti Suðurnesja að verki loknu. Leyfishafi skal kalla til heilbrigðisfulltrúa með a.m.k. **tveggja sólarhrings** fyrirvara.
12. TIL VIÐBÓTAR við ofangreind skilyrði gilda einnig almenn starfsleyfisskilyrði fyrir mengandi starfssemi.